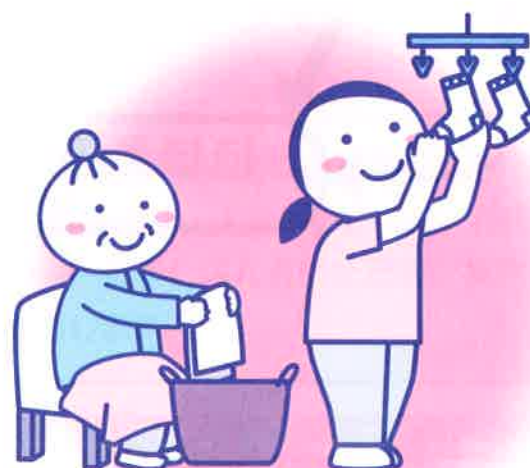


ほほえみサービスの の ごあんない

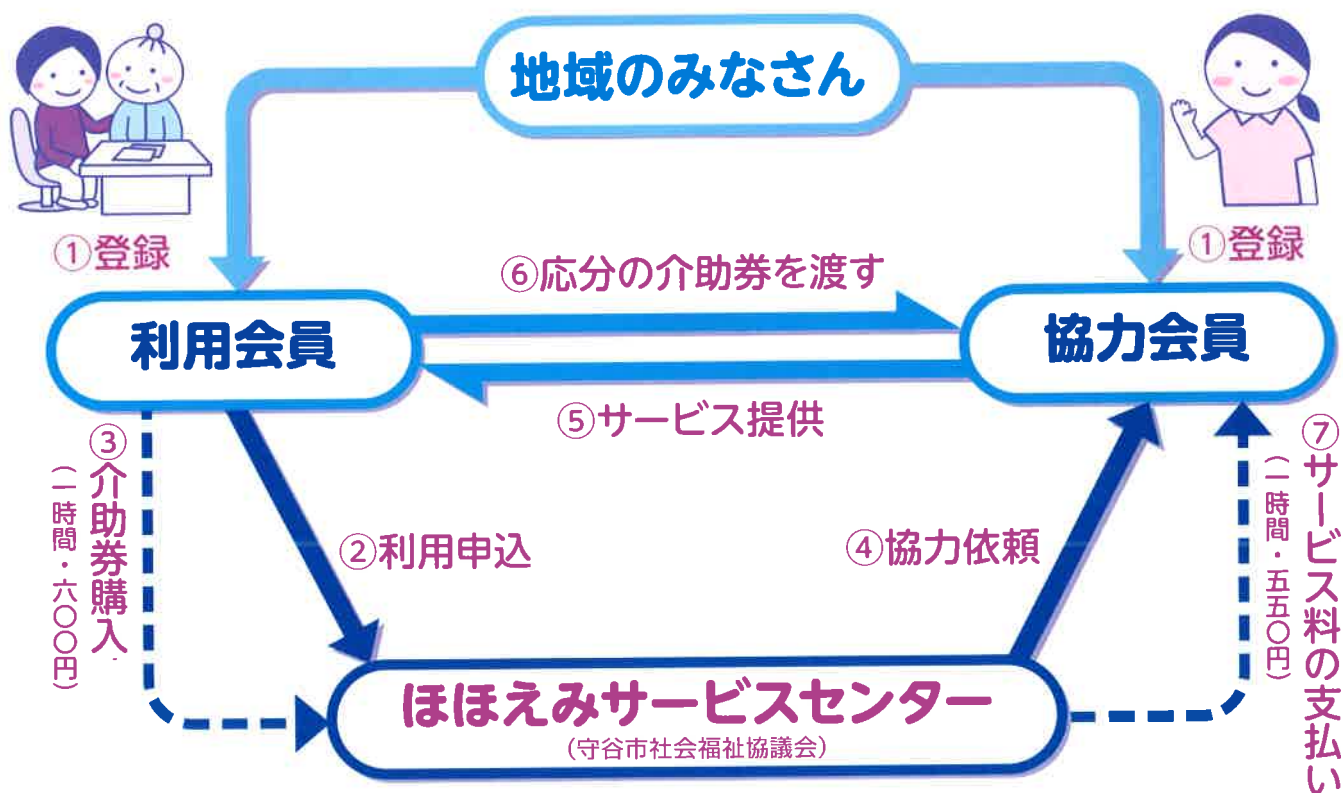


在宅福祉サービスセンター

ほほえみサービスとは…

ほほえみサービスとは、お年寄りや体の不自由な方、産前産後の方やそのご家族の日常生活上の負担を少しでも軽くするため、“たすけあいの心”を持った地域の方のみなさんの協力により行う、会員方式の有料福祉サービスです。

サービスのしくみ



会員とは

***利用会員** … 市内にお住まいの**65**歳以上の方、身体に障害をお持ちの方、産前産後の方やそのご家族（その他、本会が適当と認めた方）

***協力会員** … 家事援助などのサービスをして下さる方。
（年齢・性別・資格などは、問いません。自分のできることを、できる時間、活動していただきます。）

サービス内容

- * 食事の支度
- * 衣類の洗濯・補修
- * 住居などの掃除、整理整頓
- * 生活必需品などの買い物



- * 通院及び外出の介助
- * 介護者外出時の留守番
- * 話し相手
- * その他、軽易な身の回りの世話

ほほえみサービスの利用方法

会員になるには	利用会員・協会会員共に事前に申込書による登録が必要です。
利用するには	まず、サービスセンター（社会福祉協議会）発行する介助券（1時間あたり600円）を購入して下さい。また、利用したい日時をサービスセンターに申し込んでいただき、事務局で調整し、協力会員を派遣します。
サービスを受けたとき	利用会員は、協力会員よりサービスを受けた時間数に応じた介助券を協力会員にお渡し下さい。
活動した後は	協力会員は、介助券をサービスセンターに提出し、サービス料を受け取り下さい。

その他

*利用時間：原則として、平日 午前9時～午後5時
(12月28日～1月5日及び祝祭日は除く)

*活動に伴う交通費、材料費等は、利用会員の実費負担となります。

*万が一、活動中の事故等に備えて、「在宅福祉サービス総合補償」の保険にサービスセンターが加入しています。

在宅福祉サービスセンター

(守谷市社会福祉協議会内)

事務局：守谷市大柏 954-3 (いきいきプラザ・げんき館内)

TEL 0297-45-0088 (直通) FAX 0297-48-5554